

OKK

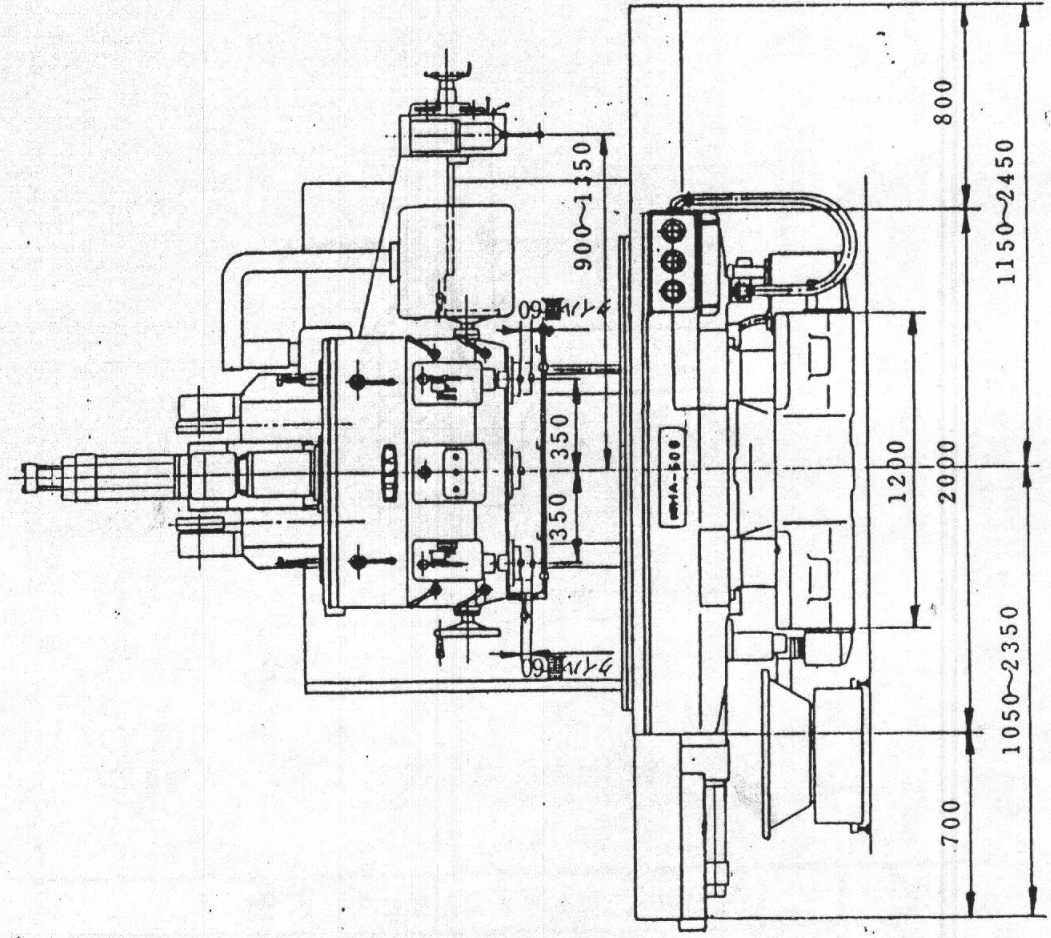
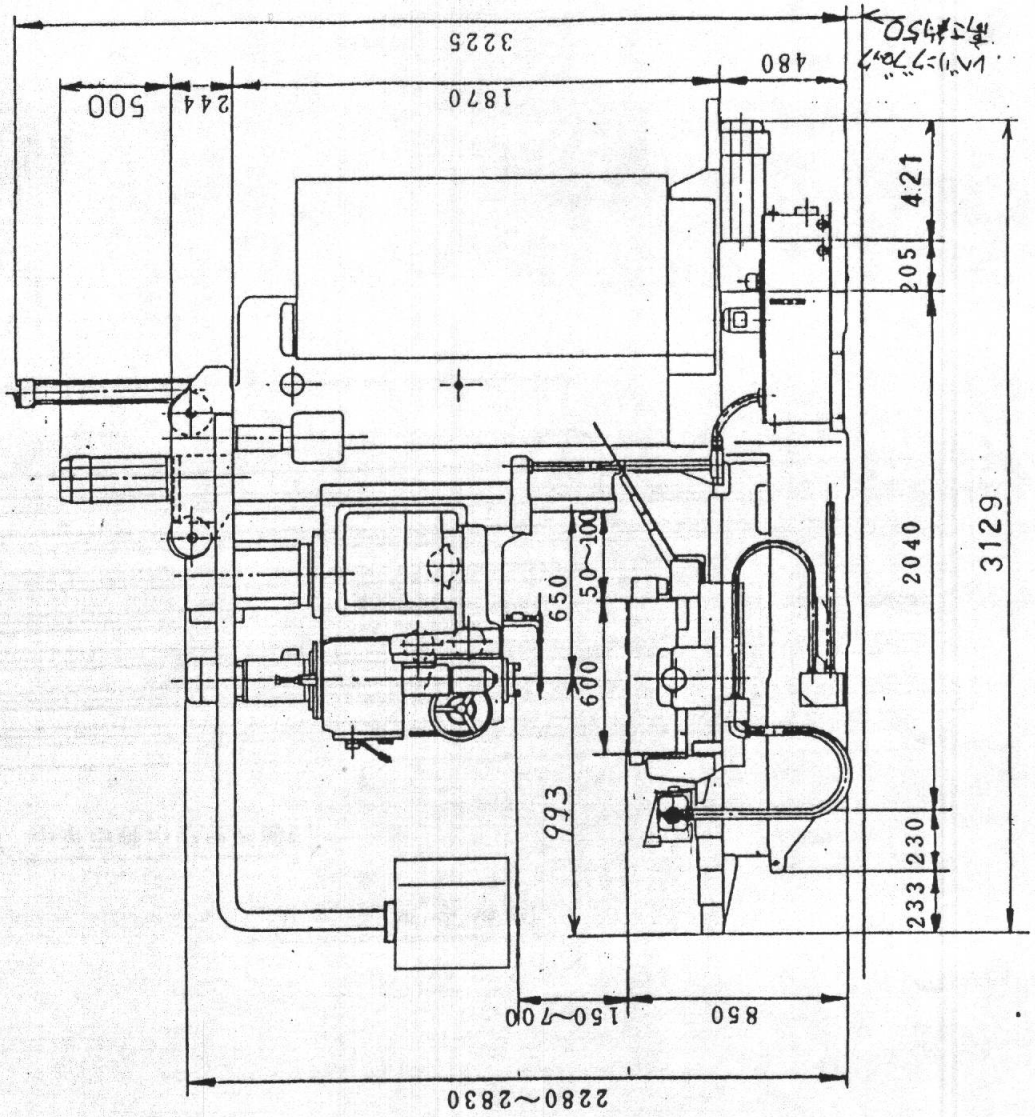
MHA-600NC

1. 主要仕様 および主要寸法図

1.1 機械本体主要仕様表
機械本体系

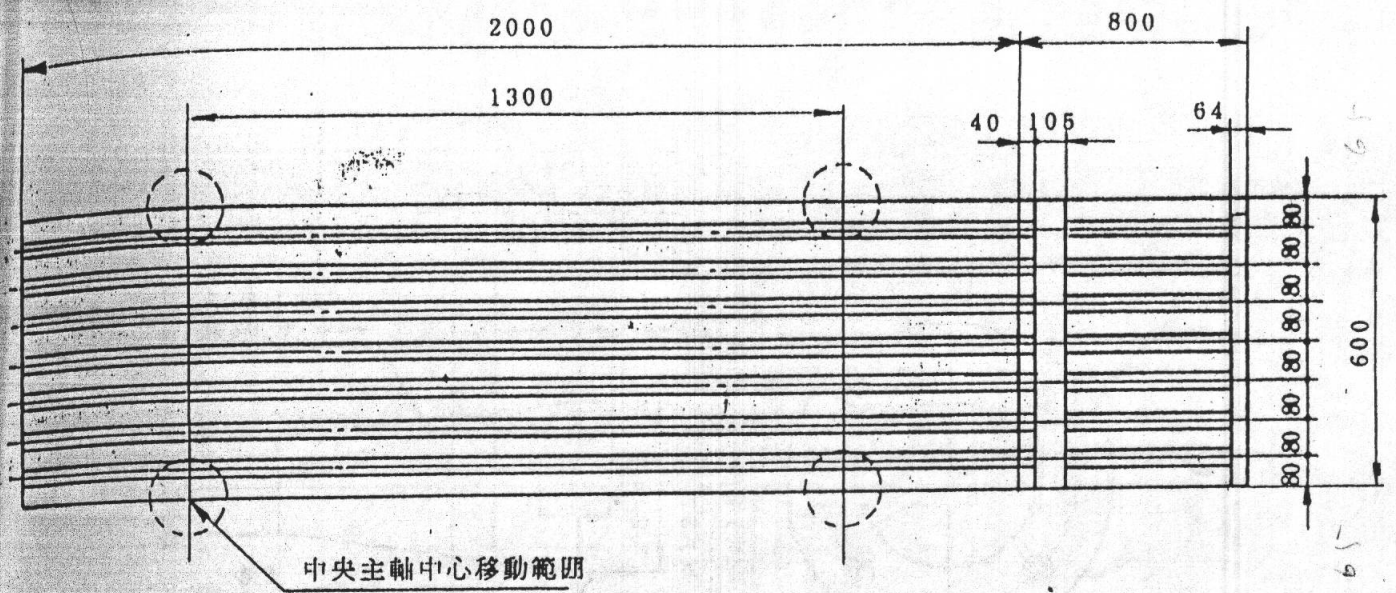
機 械 本 体		
X軸移動量 (テーブル左右)	1300mm	
Y軸移動量 (テーブル前後)	600mm	
Z軸移動量 (主軸頭上下)	550mm	
ワレ移動量 (主軸クイル上下)	左右主軸のみ 60mm	
テーブル上面から主軸端面までの距離	中央主軸 150~750mm	
コラム前面から主軸中心までの距離	650mm	
テーブル作業面の大きさ (補助テーブル)	2000×600mm (800×600mm)	
テーブルの最大積載質量	2000kg	
テーブル上面の形状	22mm T溝7本 ピッチ80mm	
主軸回転速度 (無段)	30~2500min ⁻¹ {rpm} (3段油圧ギヤシフト)	
主軸テーパ穴	7/24 テーパ No.50	
主軸軸受内径	100mm	
早送り速度	X, Y: 8000 Z: 6000mm/min	
切削送り速度	1~5000mm/min	
ジョグ送り速度	5~5000mm/min	
電動機	主軸用	AC18.5kw (30分) / 15kw (連続)
	工具自動着脱用 (オプション)	中央主軸のみ AC750W×2P
	潤滑用	AC80W×4P
	自動給油用	AC25W×4P
	切削剤用	AC250W×2P
X, Y, Z各軸送り用モータ	ACサーボモータ モデル30 3.3kw	
倣い送り速度	5~2500mm/min	
スタイラス左右移動量	450mm (手動)	
スタイラス前後移動量	100mm (手動)	
スタイラス上下移動量	250mm (手動)	
倣い運動範囲 (X×Y×Z)	1300×600×550mm	
主軸中心からスタイラス中心までの距離	中央主軸より 900~1350mm	
機械質量 (数値制御装置を含む)	11000kg	
所要床面の大きさ	4800×3743mm	
所要電源容量	AC 3ph 200V+10%-15% 50/60HZ 43KVA	

要外觀寸法図



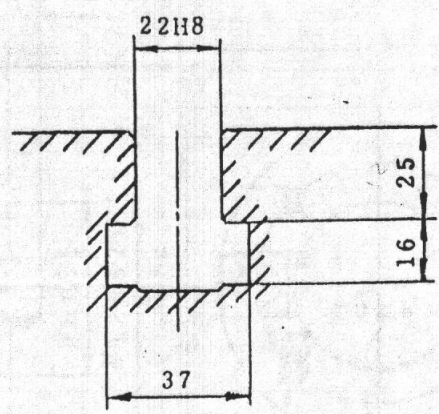
搬入時の最大高さ 2800 mm

1.3 主要部分寸法図



中央主軸中心移動範囲

テーブル寸法図



テーブルT溝寸法図